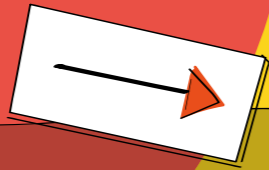
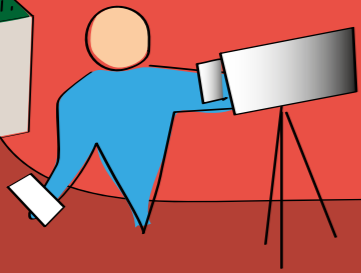
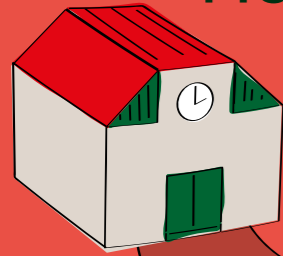




Het Kofschip
katholieke basisschool

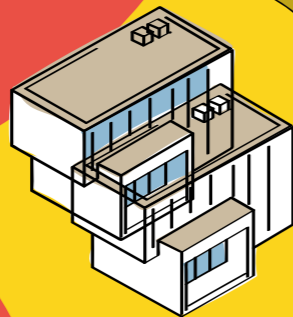
Samen voor de beste huisvesting

Route Nieuwbouw Het Kofschip



FASE 0

- Aanvraag 2 scholen onder 1 dak
- Verkenning
- Locatieonderzoek 2016
- Verkeerskundig onderzoek 2019
- Gemeenteraad besluit tot verdiepend onderzoek 2020



FASE 1 Initiatief fase

VERDIEPEND ONDERZOEK 2021

- # Ouders en medewerkers leveren via bouwadviesgroep/klankbordgroep input aan schoolbestuur
- # Schoolbestuur is gesprekspartner van gemeente
- # Criteria



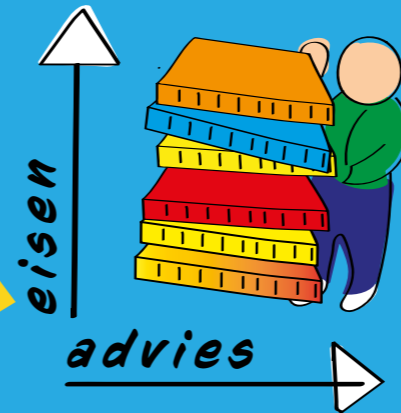
BESLUIT GEMEENTERAAD 2021

- # Op basis van het verdiepend onderzoek maakt de wethoudereen voorstel
- # Hierover beslist de gemeenteraad



GEMEENTERAAD neemt eventueel een tweede besluit over BOUWKOSTEN

FASE 2 Definitie fase



OPSTELLEN PROGRAMMA VAN WENSEN

- Ouders, medewerkers en leerlingen leveren via bouwadviesgroep/klankbordgroep input aan schoolbestuur
- Schoolbestuur is gesprekspartner van gemeente

OPSTELLEN PROGRAMMA VAN EISEN

- Schoolbestuur is gesprekspartner van gemeente

AANBESTEDING

Gemeente Ouder-Amstel is bouwheer

VOORLOPIG ONTWERP en bouwkosten-calculation

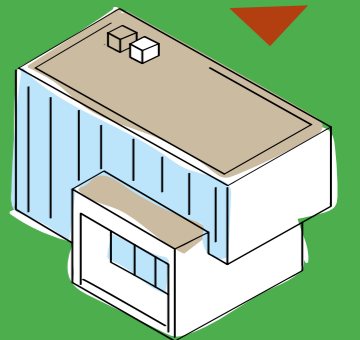
EUROPESE AANBESTEDING BOUWOPDRACHT

VORMEN BOUWBEGELEIDINGS-COMMISSIE (gemeente en schoolbestuur)

FASE 3 Realisatie fase



BOUW



Oplevering en ingebruikname

NIEUWBOW IN HET BELANG VAN ONDERWIJS EN LEERLINGEN

Modern, kleinschalig en kwalitatief onderwijs

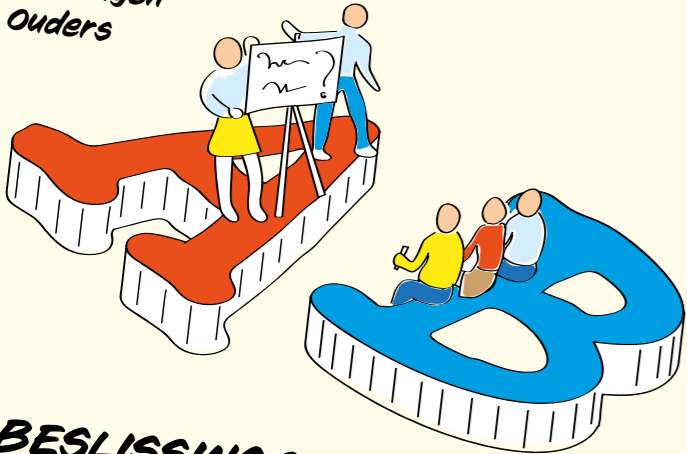
Elke school een eigen identiteit

Bereikbaar en veilig

Samen met de ouders

ADVIES

- Onderwijsteam I directeur en leraren
- Medezeggenschapsraden
- Leerlingen
- Ouders



BESLISSINGSRECHT

- Schoolbestuur Onderwijsgroep Amstelland
- Gemeenteraad Ouder-Amstel